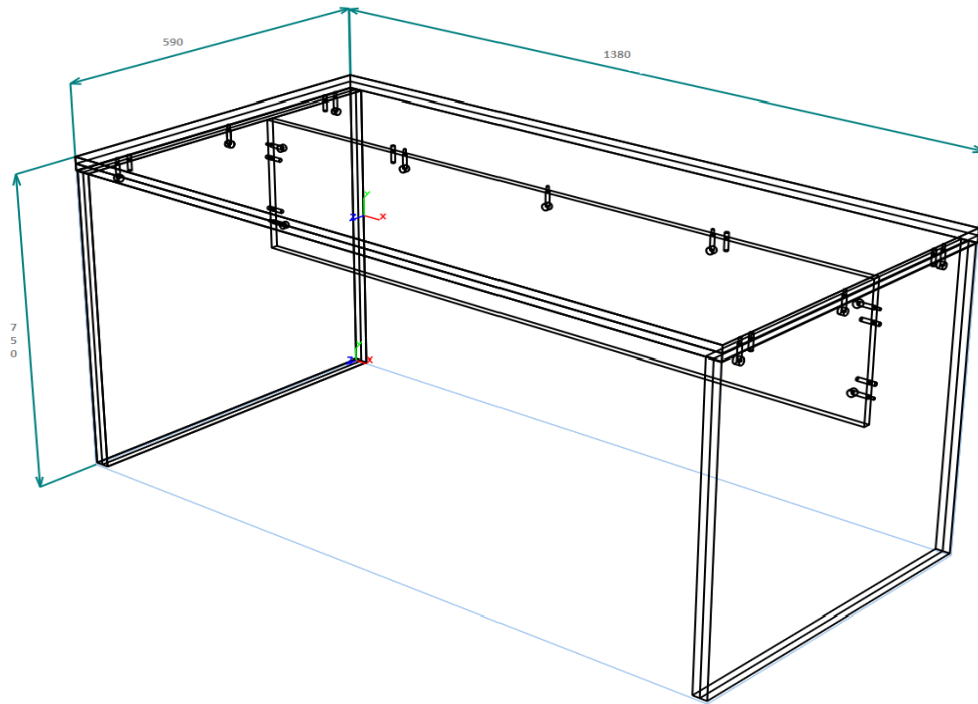


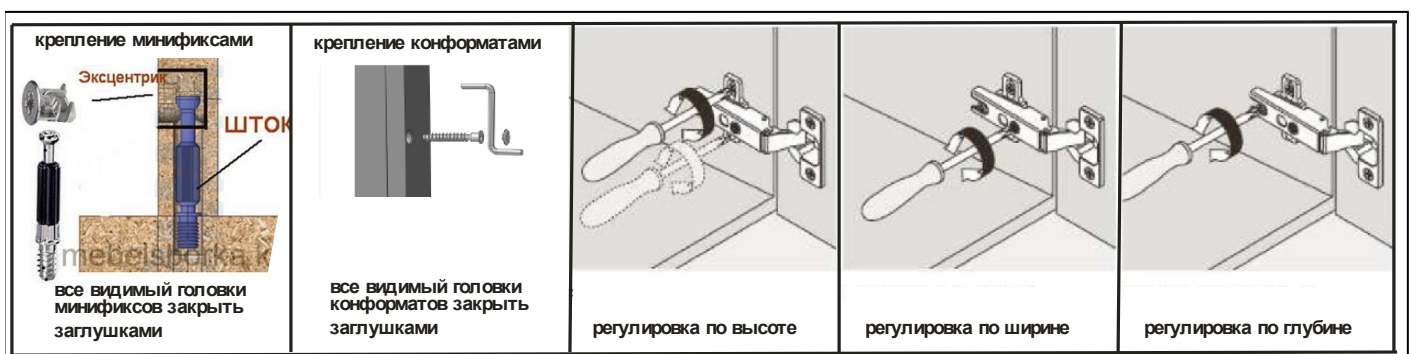
Схема збирання столу Лаціо

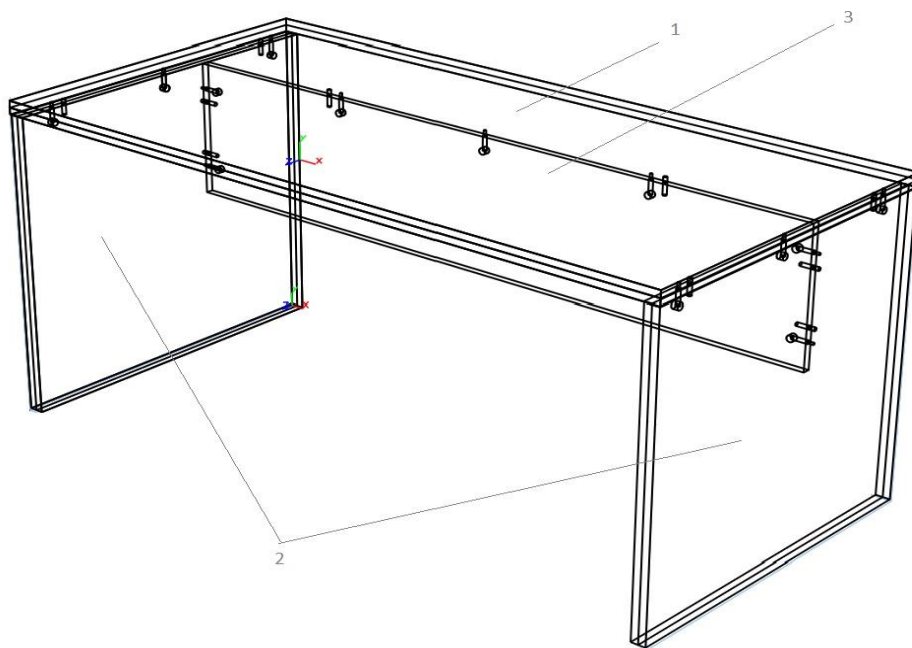


Специфікація

Найменування	Позиція	Матеріал	Товщина	К-сть	Розмір, мм	
					Довжина	Ширина
Стільниця	1	ДСП ламінована	32 мм	1	1380	590
Стійка	2	ДСП ламінована	32 мм	2	715	586
Задня стінка	3	ДСП ламінована	16 мм	1	1312	320

В отвори D-8 мм під шканти, необхідно вставити в отвори бажано з невеликою кількістю клею (клей не входить в комплект фурнітури). Зайвий клей видалити за допомогою серветки. Вкрутити штифти мініфіксів за допомогою викрутки і встановити ексцентрики шлицем під викрутку назовні. Фіксація відбувається за рахунок повороту викруткою ексцентрика мініфікса навколо штифта мініфікса за годинниковою стрілкою. Встановлення зображене на піктограмі зліва. ДВП Задню стінку потрібно кріпити Білим на зовні. Ніжки М6 - потрібно вкрутити викруткою.





Фурнітура

Поз.	Вигляд	Найменування	К-сть
1		Мініфікс (ексцентрик 18 мм) ДС	10 шт
2		Мініфікс (штіфт)	10 шт
3		Заглушки до мініфіксу	10 шт
4		Конфірмат	4 шт

Поз.	Вигляд	Найменування	К-сть
9		Ніжка М-6 регульована	6 шт
10		Шкант	8 шт
3		Заглушки до конфірмату	4 шт