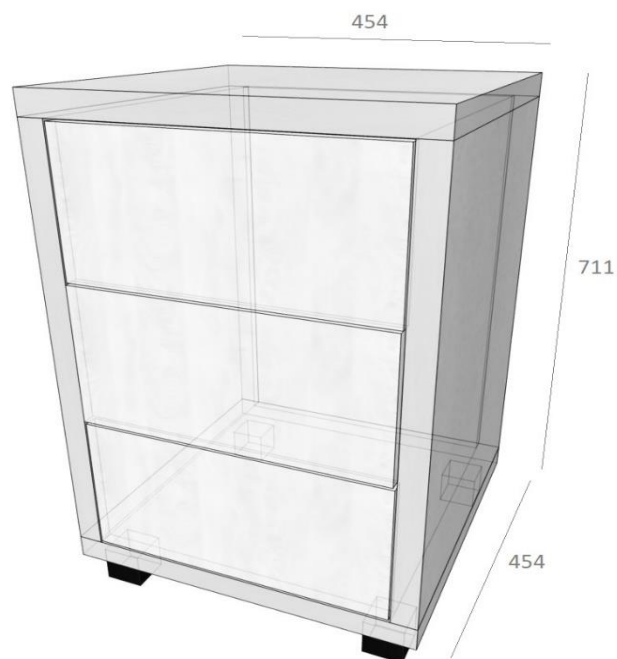


Схема збирання тумби Лаціо



Специфікація

Найменування	Позиція	Матеріал	Товщина	К-сть	Розмір, мм	
					Довжина	Ширина
Кришка/дно тумби	1	ДСП ламінована	32 мм	2	450	452
Стойки тумби	2	ДСП ламінована	16 мм	2	598	450
Фасад ящика	3	ДСП ламінована	16 мм	3	195	410
Бокова стінка ящика	4	ДСП ламінована	16 мм	6	140	400
Задня стінка ящика	5	ДСП ламінована	16 мм	3	357	140
Задня стінка тумби	6	ДСП ламінована	16 мм	1	598	414
Дно ящика	7	ДВП	3 мм	3	390	404

Схема №1



Схема №2

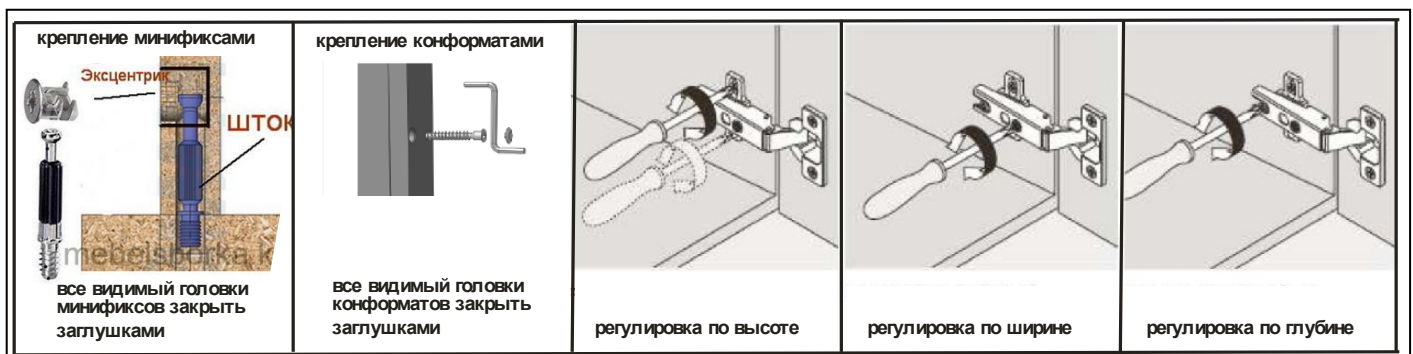


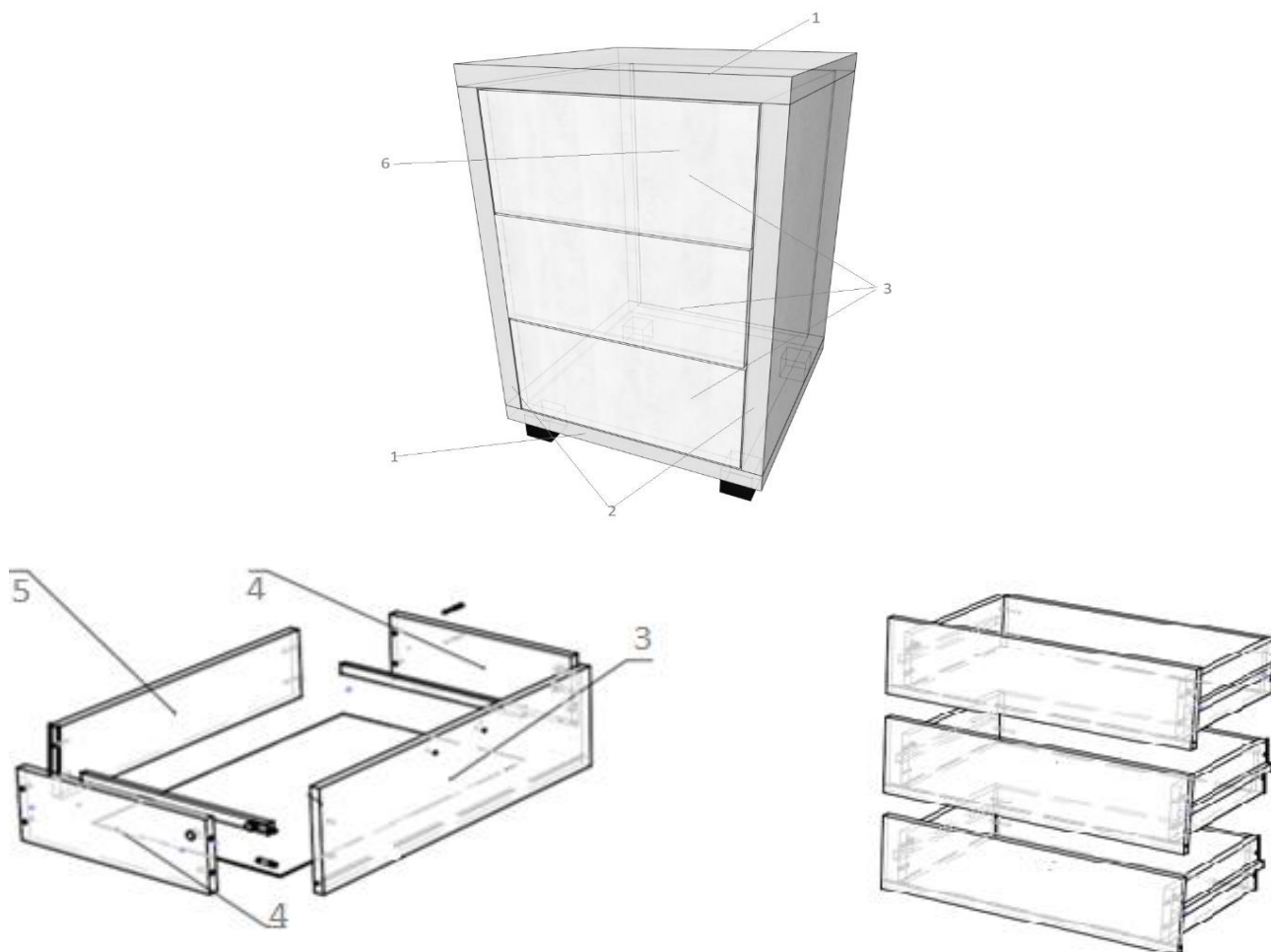
Перед встановленням телескопічних направляючих їх треба розділити, виконуючи дії зображені на схемах №1 та №2. Основна статична частина кріпиться на внутрішній бік тумби, а висувна частина на зовнішній бік шухляди. Для цього натискають фіксатор на одній направляючій догори, на другій донизу, після чого внутрішня частина витягується. Роз'єднані частини встановлюють за допомогою саморізів 3,5 x 16 мм за наміченими на деталях насічками.

Потім необхідно висунути середні частини направляючих з встановлених на боках тумби статичних частин, вставити висувну частину направляючих прикуручених на ящики, плавно рухаючи ящик вперед. За умови правильного встановлення, після закриття ящика чутно легке клацання, що говорить про фіксацію замків. Закриваємо видимі кріплення декоративними заглушками.

При збиранні меблів використовують конфірмати по просвердленим під них отворотворах, в щиті D-7 мм, а в торці 4,5 мм. За наявності отворів D-8 мм під шканти, необхідно вставити в отвори бажано з невеликою кількістю клею (клей не входить в комплект фурнітури). Зайвий клей видалити за допомогою серветки. Вкрутити штифти мініфіксів за допомогою викрутки и встановити ексцентрики шлицем під викрутку назовні. Фіксація відбувається за рахунок повороту викрутки ексцентрика мініфікса навколо штифта мініфікса за годинниковою стрілкою. Встановлення зображене на піктограмі зліва.

ДВП Задню стінку потрібно кріпити Білим на зовні. Ніжки М6 - потрібно вкрутити викруtkoю.





Фурнітура

Поз.	Вигляд	Найменування	К-сть
1		Мініфікс (ексцентрик 18 мм) ДС	15 шт
2		Цвяхи 1,6*25 мм	30 шт
3		Заглушки до конфірмату	17 шт
4		Заглушки до мініфіксу	15 шт
5		Мініфікс (штіфт)	15 шт
6		Конфірмат	17 шт

Поз.	Вигляд	Найменування	К-сть
9		Направляюча L-400 H-35 мм	3 шт
10		Ручка 128 мм	3 шт
11		Саморізи 3,5*16 мм	46 шт
12		Ключ конфірматний	1 шт
13		Ролик	4 шт
14		Шканти	14 шт

