

ІНСТРУКЦІЯ З ОБСЛУГОВУВАННЯ СЕНДВІЧ-ТОСТЕРА (БУТЕРБРОДНИЦІ)

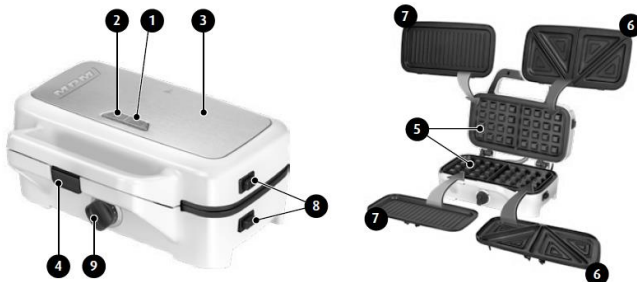
Модель: МОР-33М

ВКАЗІВКИ ПО БЕЗПЕЦІ ВИКОРИСТАННЯ

- Перед застосуванням необхідно уважно прочитати інструкцію з обслуговування.
- Дотримуйтесь особливої обережності, коли поблизу пристрою знаходяться діти!
- Ніколи не використовуйте виріб для інших цілей, ніж для яких був призначений цей пристрій.
- Ніколи не занурюйте пристрій, провід або штепсельну вилку у воду або в інші рідини!
- Не залишайте пристрій без нагляду під час роботи.
- Завжди виймайте штепсель з гнізда електричної мережі, якщо не застосуєте пристрій.
- Забороняється користуватися несправним приладом, а також, якщо пошкоджений провід або штепсельна вилка - в цьому випадку необхідно віддати пристрій для ремонту в авторизований сервісний центр.
- Використання аксесуарів, що не були рекомендовані виробником, може призвести до порушень нормальної роботи та пожежі або до пошкоджень тіла.
- Ніколи не використовуйте виріб на відкритому повітрі.
- Не вішайте проводу електричного живлення на гострих гранях і не допускайте, щоб він стикався з гарячими поверхнями.
- Не можна ставити пристрій поблизу електричних і газових плит, пальників, духовок і т.п.
- Під час обсмажування не торкайтеся до гарячих поверхонь пристрою для відкривання необхідно застосовувати тільки захоплення, призначені для цих цілей.
- Перед тим, як почати чистку пристрою, необхідно спочатку вийняти штепсель з розетки електромережі і почекати, поки пристрій повністю охолоне.
- При відкритті тостера під час запікання необхідно звертати особливу увагу на гаряча пара з-під нагрівальних плиток!
- Пристрій має бути підключений до гнізда електричної мережі, яка має заземлюючий штир.
- Цим обладнанням можуть користуватися діти у віці старше 8 років і люди з обмеженими фізичними та розумовими можливостями, а також люди без досвіду і знання обладнання, під наглядом або з інструктажем щодо безпечного використання обладнання так, щоб загрози, пов'язані з цим, були зрозумілі. Діти без нагляду не повинні проводити очистку та догляд за обладнанням.
- Зберігайте пристрій і його провід в місці, недоступному для дітей до 8 років.
- Зверніть увагу, щоб діти не гралися з обладнанням / пристроєм.
- Використовуйте пристрій на гладкій і стабільній поверхні.
- Обладнання не призначене для роботи з застосуванням зовнішніх тимчасових вимикачів або окремої системи регулювання.
- **Увага! Гаряча поверхня!**
- Температура доступних поверхонь може бути вищою, коли обладнання включено.
- Пристрій призначений тільки для домашнього вжитку.
- Не встановлюйте пристрій поблизу легкозаймистих матеріалів, таких як штори, скатертини та інші, це може стати причиною пожежі.
- Не витягуйте вилку з розетки живлення за шнур.
- Не вставляйте вилку в розетку мокрими руками.
- Для безпеки дітей, будь ласка, не залишайте вільно доступні частини упаковки (пластикові мішки, картонні коробки, полістирол і т.д.).
- **ОБЕРЕЖНО! Не дозволяйте дітям гратися з плівкою. Небезпека задусення!**
- **ОБЕРЕЖНО! Перегріті масла і жири можуть спалахнути. Будьте уважні!**
- **Увага! Виливаючи на нижню пластину підготовлене тісто для вафель, зверніть увагу, що форма повинна бути повністю покрита.**
- У процесі випічки надлишок тіста може виходити назовні пристрою.
- Коли вафлі готові, акуратно видаліть їх за допомогою дерев'яних або пластмасових столових приладів.
- **ОБЕРЕЖНО! Для забезпечення правильної роботи приладу не використовуйте комбінацію різних панелей.**

ОПИС ПРИСТРОЮ

1. Сигналізаційна червона лампочка (електроживлення)
2. Сигналізаційна зелена лампочка (термостат)
3. Верхня кришка
4. Засувка
5. Змінні нагрівальні панелі вафельниці
6. Змінні нагрівальні панелі тостера
7. Змінні нагрівальні панелі гриля
8. Кнопки для знімання нагрівальних пластин
9. Регулювання температури



ПЕРЕД ПЕРШИМ ВИКОРИСТАННЯМ

УВАГА! Перед очищенням нагрівальних пластин, переконайтеся, що пристрій відключено від мережі!

1. Перед першим застосуванням необхідно ретельно вимити нагрівальні плити ганчіркою, змоченою в теплій воді, а потім ретельно витрити сухою ганчіркою.
2. Перед першим використанням всі типи панелей необхідно прогріти. Для цього встановіть пристрій на плоскій, міцній і сухій поверхні, стійкій до впливу високих температур. Панелі, встановлені в тостері, змастіть харчовим жиром, а потім підключіть пристрій до мережі і встановіть ручку регулятора температури (9) в положення 5. Нагрівання панелей може супроводжуватися появою незначної кількості диму, який зникне в процесі подальшої експлуатації. Приблизно через 5 хвилин встановіть ручку регулятора в положення 0, вимкніть пристрій від мережі і почекайте, поки пристрій не охолоне повністю.
3. Протріть ще раз вологою тканиною нагрівальні пластини, а потім витріть їх насухо.

УВАГА! Хлібні вироби можуть спалахнути, тому не слід застосовувати пристрій під фіранками або поблизу них, а також поблизу інших предметів, виготовлених з легкозаймистих матеріалів!

УВАГА! Робочі поверхні пристрою нагріваються до дуже високої температури!

Нагрівальні панелі (5, 6, 7) можна зняти, натисканням кнопки (8), що знаходиться на зовнішньому боці нижньої і верхньої кришки. Щоб закріпити нагрівальні панелі, слід вставити їх відповідно в кріпильні отвори, що знаходяться в місцях зіткнення верхньої і нижньої панелей, а потім злегка притиснути до кришки.

ЗАСТОСУВАННЯ ТОСТЕРА / ВАФЕЛЬНИЦІ / ГРИЛЯ

УВАГА! Необхідно дотримуватися особливої обережності у зв'язку з паром, що виходить при відкриванні кришки пристрою!

З метою приготування бутербродів слід закріпити нагрівальні панелі тостера. Щоб спекти вафлі, слід закріпити нагрівальні панелі вафельниці. Для готування м'яса, овочів, фруктів і т. п. на виробі, слід закріпити нагрівальні панелі гриля.

1. Змастіть нагрівальні пластини маслом, маргарином або іншим харчовим жиром. Закрити кришку пристрою (3).
2. Переконайтеся, що ручка регулятора температури (9) знаходиться в положенні 0, після чого підключіть пристрій до мережі, при цьому повинна загорітися контрольна лампочка електроживлення (1). Встановіть ручку регулятора (9) відповідну температуру. При цьому загориться контрольна лампочка термостата (2) - йде процес нагрівання пристрою. Положення 0 регулятора (9) означає відключення нагріву пристрою, а положення 1, 2, 3, 4, 5 означають все більшу і більшу температуру нагрівання.
3. Підготувати бутерброди, вафельне тісто або продукти, призначені для гриля.
4. Після згасання зеленої сигналізаційної лампочки необхідно відкрити кришку (3) і поставити бутерброди на нагрівальних панелях, обережно налити вафельне тісто, або покласти продукти, призначені для гриля. Акуратно закрити кришку (3) і затиснути засувкою (4).
5. Перевіряти стан бутербродів / вафель / продуктів для гриля під час приготування, обережно відкриваючи кришку, і звертаючи увагу на вихідний з боків тостера / вафельниці / гриля пар! Залежно від результатів і своїх кулінарних смаків змінюйте температуру.
6. Відкрити кришку і виняти готові бутерброди / вафлі / продукти для гриля за допомогою дерев'яної або пластикової лопатки.

7. Перед початком приготування наступних бутербродів / вафель / порцій продуктів для гриля, завжди слід закривати кришку, щоб зберігати температуру. Зелена контрольна лампочка буде загорятися і гаснути під час приготування, що означає підтримку відповідної температури.

8. Після закінчення запікання встановіть регулятор ⑨ в положення 0, витягніть вилку з розетки і залиште пристрій до повного охолодження.

УВАГА! Не використовуйте металеві або гострі столові прибори, це може привести до пошкодження поверхні нагрівальних пластин!

ОЧИЩЕННЯ І ТЕХНІЧНЕ ОБСЛУГОВУВАННЯ

1. Перед тим, як приступити до очищення (і після закінчення обсмажування), витягніть вилку з розетки і почекайте поки прилад повністю охолоне.

2. Ретельно очистіть нагрівальні пластини м'якою вологою серветкою або рушником.

3. Якщо виникне проблема з видаленням залишків їжі з поверхні нагрівальних пластин, налейте на забруднені місця трохи рослинного масла і очистіть їх приблизно через 5 хвилин.

4. Зовнішню поверхню сендвіч-тостера протирайте вологою серветкою.

УВАГА! Не занурюйте прилад у воду або інші рідини! Не протирайте внутрішню поверхню приладу жорстким, дряпаючими серветками або губками оскільки таким чином можна пошкодити нагрівальні плити.

ТЕХНІЧНІ ДАНІ

Технічні параметри вказані на маркувальному щитку виробу.

Довжина проводу: 0,7 м



Увага! Фірма MPM agd S.A. зберігає за собою право на внесення технічних змін.

Правильна ліквідація продукту (Використані електричного і електронного обладнання)



Позначення розміщене на приладі вказує, що прилад після закінчення терміну користування не треба викидати з іншими відходами, що походять з домашніх господарств. Щоби уникнути шкідливого впливу на навколишнє середовище і здоров'я людей унаслідок неконтрольованої утилізації відходів, використане обладнання слід віддати у пункт приймання використаної домашньої техніки.