

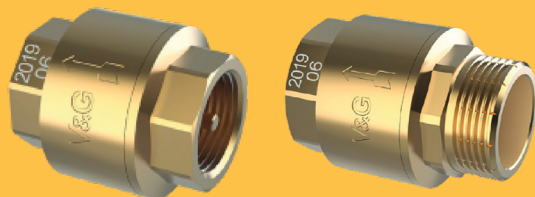
ТЕХНІЧНИЙ ПАСПОРТ

401.01

V&G
VALOGIN

Зворотний клапан

Артикули: VG-401101, VG-401102,
VG-401103, VG-401104, VG-401105,
VG-401106, VG-401303, VG-401304



1. ВІДОМОСТІ ПРО СЕРТИФІКАЦІЮ

Декларація відповідності: «Leagal quarantee» на продукцію відповідно до статті 5 Директиви 1999/44/ЄС.

Продукція сертифікована в Україні відповідно до стандартів.

2. ОСНОВНІ ВІДОМОСТІ ПРО ВИРІБ

Призначення: застосовується для недопущення зміни напрямку потоку середовища в системах опалення, питного, гарячого та холодного водопостачання.

Виробник: ZHEJIANG VALOGIN TECHNOLOGY CO., LTD / ЧЖЕЦЗЯН ВАЛОДЖИН ТЕХНОЛОДЖИ КО., ЛТД

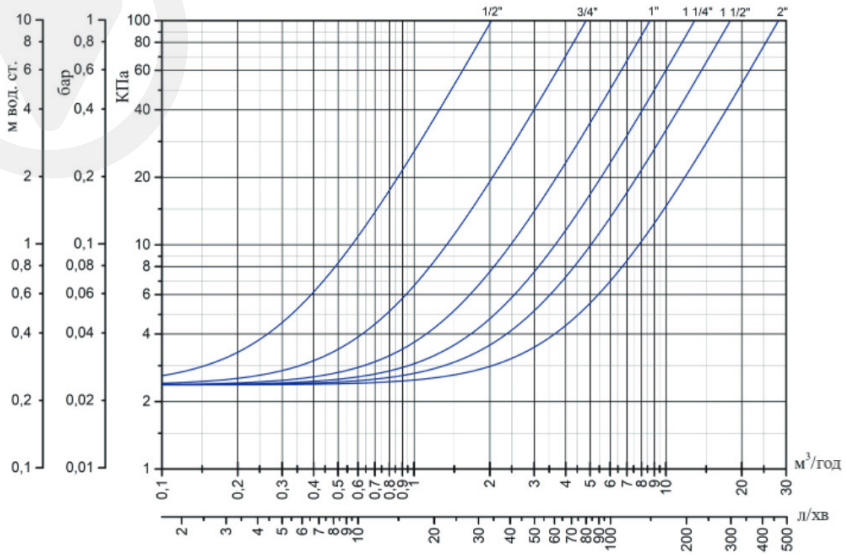
Позначення виробу (артикули): VG-401101, VG-401102, VG-401103, VG-401104, VG-401105, VG-401106, VG-401303, VG-401304.

3. ОСНОВНІ ТЕХНІЧНІ ДАНІ ТА ХАРАКТЕРИСТИКИ

А. Технічні характеристики

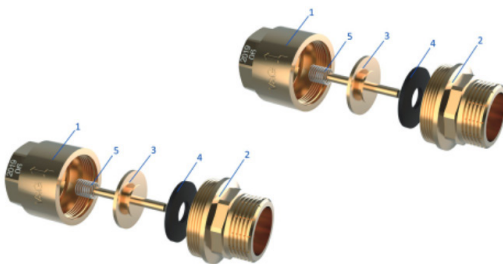
Приєднувальна різьба, дюйм	1/2"	3/4"	1"	1 1/4"	1 1/2"	2"
Номінальний діаметр, DN, мм	15	20	25	32	40	50
Номінальний тиск, PN, МПа	2,5			1,6		
Діапазон робочих температур, °C	від -20 до +120					
Мінімальний перепад тиску відкриття клапана, Па	2370					
Коефіцієнт пропускної спроможності, мЗ/год	2,03	4,82	8,65	13	18	28
Різьба приєднувальна	трубна циліндрична					
Строк служби	20 років					

В. Гідравлічні характеристики



С. Матеріал виготовлення та конструкція

ЗВОРОТНИЙ КЛАПАН з латунним сердечником ВхЗ



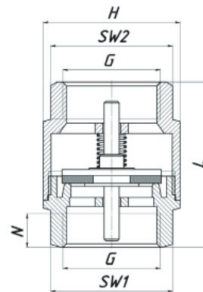
ЗВОРОТНИЙ КЛАПАН з латунним сердечником ВхВ

Найменування	Матеріал
Корпус фільтра (1)	CW617N
Кришка (2)	CW617N
Шток (3)	CW617N
Ущільнення затвора (4)	EPDM
Пружина зворотна (5)	Нерж.сталь

D. Габаритні розміри

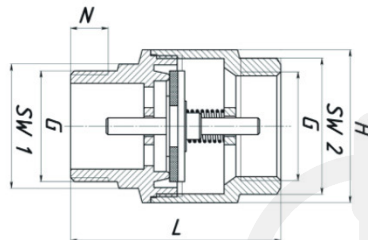
ЗВОРОТНИЙ КЛАПАН із латунним сердечником ВхВ

Артикул	DN	Приєдн. різьба, G	Вага, г	Габаритні розміри, мм				
				L	N	H	SW1	SW2
VG-401101	15	1/2"	142	45	10	33,5	26	26
VG-401102	20	3/4"	205	49	10	42,5	31,5	31,5
VG-401103	25	1"	263	54,5	12	45,5	38	38
VG-401104	32	1 1/4"	405	57,5	12,5	58,5	46	46
VG-401105	40	1 1/2"	550	65,5	14,5	65	53	53
VG-401106	50	2"	870	73	15	80	66,5	66,5



ЗВОРОТНИЙ КЛАПАН із латунним сердечником ВхЗ

Артикул	DN	Приєдн. різьба, G	Вага, г	Габаритні розміри, мм				
				L	N	H	SW1	SW2
VG-401303	25	1"	292	63	13	45,5	35	38
VG-401304	32	1 1/4"	448	69	14	48,5	44	46



4. МОНТАЖ ТА ЕКСПЛУАТАЦІЯ

- ▶ Монтаж зворотного клапана повинен проводитись спеціалістом або спеціалізованою організацією відповідно до вимог нормативної документації.
- ▶ Клапан може встановлюватися як у горизонтальному, так і вертикальному положенні, при цьому стрілка на корпусі повинна відповідати напрямку потоку.
- ▶ Герметизація різьбових з'єднань повинна проводитись з використанням стандартних ущільнювальних матеріалів.
- ▶ При монтажі клапана під час затягування захоплення ключем здійснюється із боку приєднання. Не допускається перевищення моменту затягування, що крутить, зазначеного в таблиці:

Розмір, дюйм	1/2"	3/4"	1"	1 1/4"	1 1/2"	2"
Максимальний обертальний момент, Н·м	30	40	60	80	80	110

- ▶ Клапан не повинен відчувати навантажень від трубопроводу (при згинанні, стисканні, розтягуванні, крученні, перекосах, вібрації, нерівномірності затягування кріплення тощо).
- ▶ Після завершення монтажних робіт для встановленого обладнання слід провести індивідуальні випробування на герметичність гідравлічним або пневматичним методом зі складанням акта

5. ОПИС ТА РОБОТА

- ▶ У внутрішній частині корпусу клапана розташований шток, що переміщається вздовж поздовжньої осі клапана. При збільшенні тиску на ділянці трубопроводу після клапана його шток переміщається на сідло кришки клапана та перекриває потік у зворотному напрямку. У разі рівних тисків до та після клапана шток переміщається до сідла за рахунок тиску пружини, яка взаємодіє зі штоком та перемичкою на корпусі клапана.
- ▶ При виборі клапана необхідно враховувати технічні характеристики, наведені в п. 3.
- ▶ Для підбору зворотного клапана його гідравлічний опір можна розрахувати за такою формулою:

$$\Delta P = \left(\frac{Q}{Kvs} \right)^2$$

де: ΔP - Падіння тиску на клапані (бар);

Q - розрахункова витрата, що проходить через фільтр (м³/год);

Kvs – коефіцієнт пропускної спроможності чистого фільтра (м³/год) (зазначений у п. 3.1).

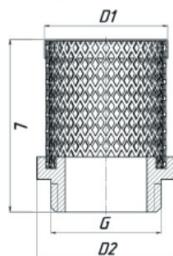
6. ТЕХНІЧНЕ ОБСЛУГОВУВАННЯ

- ▶ Вироби повинні експлуатуватись у межах значень, зазначених у п. 3, п. 4

цього технічного паспорта.

- ▶ У разі використання клапана у трубопровідних системах з високим вмістом механічних домішок рекомендується перед клапаном змонтувати фільтр грубої очистки VALOGIN (артикул VG-301).
- ▶ При використанні клапана в автономних системах з великими механічними домішками для продовження терміну служби як клапана, так і всіх компонентів системи (насоси), рекомендується додатково змонтувати сітку для зворотного клапана арт. VG-402101, VG-402102, VG-402103.

Артикул	Приєднувальна різьба, G	L, мм	D1, мм	D2, мм
VG-402101	1/2"	39,5	24	27
VG-402102	3/4"	45	29,5	34
VG-402103	1"	55	35	40,5

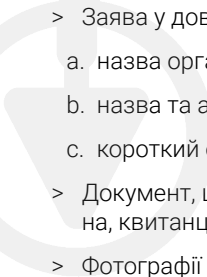


7. УМОВИ ЗБЕРІГАННЯ ТА ТРАНСПОРТУВАННЯ

Вироби транспортуються в упаковці підприємства-виробника відповідно до правил, що діють на виді транспорту, що використовується.

8. ГАРАНТІЯ ВИРОБНИКА (ПОСТАЧАЛЬНИКА)

- ▶ Середній повний термін служби зворотного клапана: 30 років.
- ▶ Виробник (постачальник) гарантує працездатність та відповідність вимогам безпеки виробу за умови дотримання споживачем умов цього технічного паспорта 401.01.
- ▶ Гарантійний термін експлуатації: 36 місяців з дати продажу кінцевому споживачеві з дня здачі об'єкта в експлуатацію. Гарантія поширюється попри всі дефекти, що виникли з вини заводу-виробника.
- ▶ При пред'явленні претензій щодо якості товару покупець надає такі документи:

- 
- > Заява у довільній формі, в якій зазначається:
 - a. назва організації або ПІБ покупця, фактична адреса, контактний телефон;
 - b. назва та адреса організації, яка проводила монтаж виробу;
 - c. короткий опис несправності виробу.
 - > Документ, що підтверджує купівлю виробу (касовий/товарний чек, накладна, квитанція тощо).
 - > Фотографії виробу, що підтверджують його несправність, або сам виріб.
 - > Акт гідравлічного випробування системи, в якій монтувався виріб.
 - > Заповнений гарантійний талон.
 - > Гарантія не поширюється на дефекти, що виникли у випадках:
 - > Порушення паспортних режимів зберігання, транспортування, монтажу та експлуатації виробу.
 - > Наявність слідів стороннього втручання у конструкцію виробу.
 - > Вплив речовин, агресивних до матеріалів виробу.
 - > Вплив на виріб надмірної сили.
 - > Вплив на виріб пожежі, стихії та інших форс-мажорних обставин.
 - > Гарантія також не діє у випадках, якщо буде частково або повністю змінено, стерто, видалено або нерозбірливо видно маркування заводу-виробника.
 - > У разі необґрунтованості претензії витрати на діагностику та експертизу виробу оплачуються покупцем.
 - ▶ Виробник ZHEJIANG VALOGIN TECHNOLOGY CO., LTD залишає за собою право вносити до конструкції виробу зміни, що не впливають на заявлені технічні характеристики.

Найменування **Зворотний клапан**

Артикул _____

Кількість _____

Назва та адреса продавця _____

Дата продажу _____

ПІБ продавця _____

Підпис продавця _____

Печатка продавця

З умовами гарантії згоден(на) _____ Підпис покупця _____

Помітка щодо повернення товару _____

Дата/Підпис _____



Гарантійний термін: 36 місяців